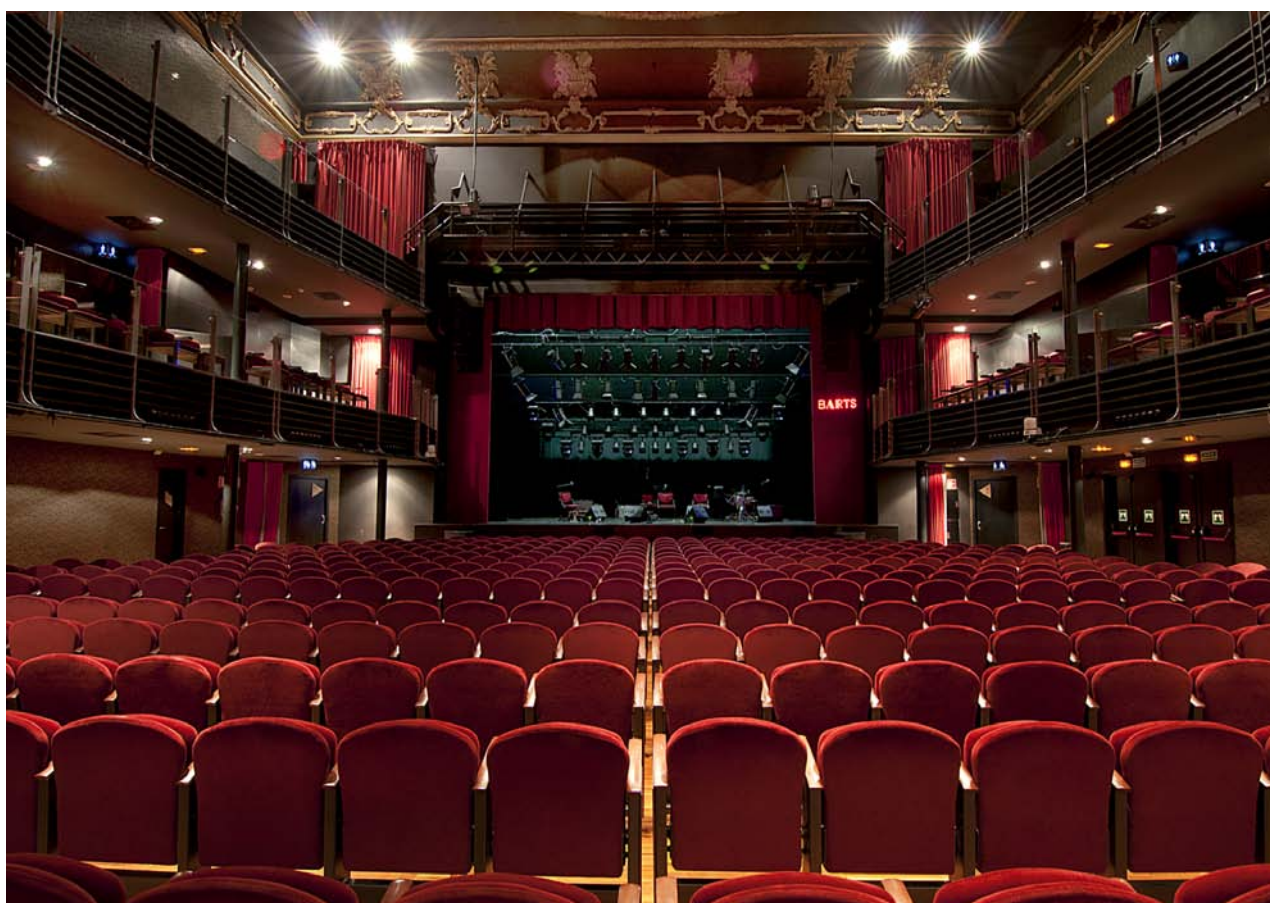


RIDER TÈCNIC SALA BARTS - BARCELONA ARTS ON STAGE

La Sala BARTS es un recinte situat al cor de Barcelona, a la zona on s'ubiquen els principals Teatres de la Ciutat.

BARTS
Avda. Paral·lel, 62
08001 BARCELONA

<http://www.barts.cat>



ESCENARI

Degut a la gran versatilitat de configuracions de la Sala i per tal de millorar la comoditat del públic tenim dues configuracions diferents d'escenari en funció de si el públic a platea està dempeus o bé si està assegut en butaques.

Quan el públic està assegut en butaques:

Ample de boca 9 m.

Fons d'escenari útil 8,5 m.

Pendent d'escenari 0%

Quan el públic està a la platea dempeus:

Ample de Boca 8 m.

Fons d'escenari útil 6.

Pendent d'Escenari 0%

Per tal de millorar la visibilitat del públic al fons de la Sala en els concerts dempeus ens veiem obligats a muntar una plataforma de 8 m de boca x 6 m de fons a 0,40 m d'alçada.

VESTUARI ESCÈNIC

Bambolinó: De vellut color vermell, ignifugat classe 1, situat a la vara 00

Teló de Boca: De vellut color vermell, ignifugat classe 1, amb obertura motoritzada en guillotina, situat a la vara 01.

Bambolines: 4 bambolines de 12 m x 2 m, confeccionades en llana escènica negra ignifugat tipus 1.

Cametes: 4 jocs de cametes (8 unitats) de 7m x 3 m confeccionades en llana escènica negra ignifugat tipus 1.

Teló de Fons: 1 teló de fons de 2 peces de 12 m x 6,5 m, confeccionades en llana escènica negra ignifugat tipus 1.

CAMERINOS

La Sala disposa de **5 camerinos completament equipats** al damunt dels costats de l'escenari als pisos 1 i 2. Tots ells equipats amb aire condicionat, miralls, miralls de maquillatge, taules, cadires, penja-robes i perxes, lavabos i dutxes amb aigua calenta.

La Sala disposa de **4 camerinos més al pis -1** amb el mateix tipus d'equipaments però amb dutxes i banys a compartir.

EQUIPS DE SO I IL·LUMINACIO

La sala disposa de equips de so i il·luminació propis.
Els equips de so **NO ES PODEN** desmuntar.

Hi ha una limitació sonora governamental de **95 dba**.

EQUIPS DE SO

P.A. PRINCIPAL (VOLADA, SUBGREUS INCLOSOS)

18 (9+9)	Altaveus MEYER M'ELODIE Auto amplificats
6 (3+3)	Altaveus MEYER HP 600 Auto amplificats

FRONT-FILL

4	Altaveus MEYER MM-4XP
---	-----------------------

OUTFILL

2 (1+1)	Altaveus MEYER UPA 1P + 2 suports trípod
---------	--

REFORÇ SOTA-BALCÓ 1ª GRADA

4	Altaveus MEYER MM-4XP
---	-----------------------

CONTROL P.A.

Situada al final de la platea.

1	DIGICO SD8. Efectes i equalitzadors interns
1	GALILEO 616 Processador
1	TC ELECTRONIC M4000 Processador d'efectes
1	Reproductor de CD
1	Micro de Talk Back

MONITORS

1	DIGICO SD8. Efectes i equalitzadors interns
10	MEYER UM -1P
1	Micro de Talk Back

SISTEMES IEM

4	Sistemes SENNHEISER IEM 300 G2 COMPLETS (Emisor - Receptor)
4	Auriculars SENNHEISER IE4

SIDEFILL

2 (1+1)	Altaveus MEYER UPA 1P + 2 suports tríode
---------	--

MICROFONIA

Set de microfonia estàndard variat format de 4 Senheiser E604, 1 Senheiser MD 421, 2 Senheiser MKH-416, 8 Shure SM 58, 6 Shure SM 57, 3 Shure Beta 98 Horn clip, 1 Shure Beta 52, 2 Shure Beta 57A, 2 Shure Beta 58 A, 1 Shure Beta 91A, 2 Shure PG 48 w/switch, 2 DPA 4066 diadema omni, 2 DPA 4061 FM, 3 Neumann KM 184, 2 AKG 414, 2 Neumann KMS 105, 2 AKG 300B amb càpsula CK 93, 12 Caixes d'injecció BSS AR 133...

Set de microfonia sense fils format de 8 Sistemes SENNHEISER Evolution G3, incloent 4 emissors de mà y 4 emissors de petaca
Peus de micròfon tipus girafa necessaris (18 llargs i 12 curts)
Cablejat necessari.

SISTEMA DE INTERCOM

1	Central a cabina principal fixa
1	Estació remota a l'escenari fixa
8	Petaques de cable

EQUIPS DE IL·LUMINACIÓ**APARELLS**

12	Rockettes PAR 64 1000 w CP62 / n° 5
4	PC 1000 w
8	PC 2000 w
6	Robert Juliat 13-42° 1000 w
8	Robert Juliat 15-42° 2000 w
6	Martin MAC 600
4	Martin MAC 500
8	Martin 301 Wash 350 w complets
6	Martin MAC 2000 Complets
6	JARAG-5 PAR 30 CHROMELECH (cegadores)
2	FLASH ATOMIC 3000
2	Màquina de fum LOOK (UNIQUE 1500 w)
2	Turbina Martin JEM AF-1
1	Taula de Control ETC Element 40
1	Taula de Control AVOLITES Pearl 2008

Llum de treball par a muntatge i desmuntatge.

DIMMERS

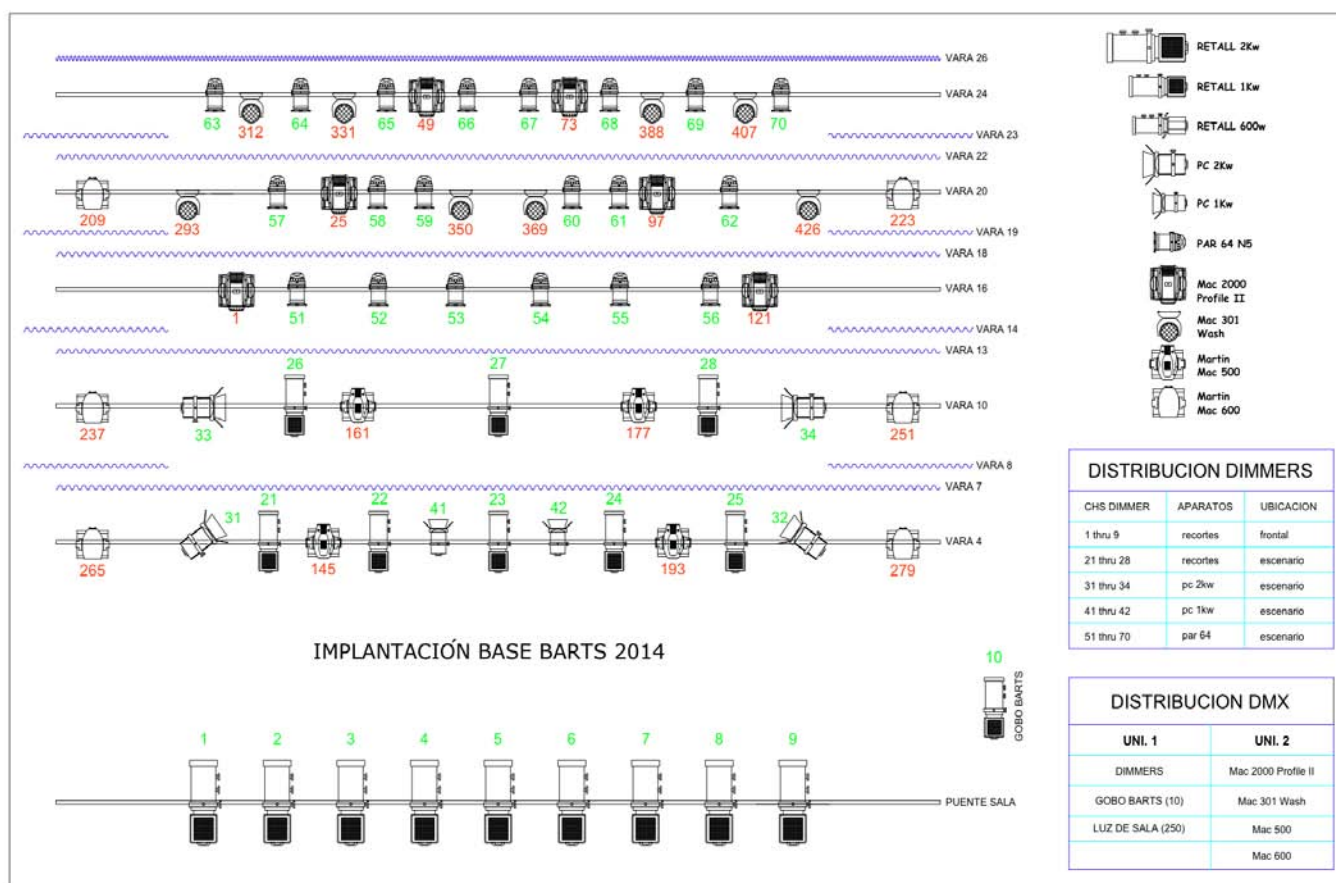
168	Canals de Dimmer de 3 Kw cadascun
18	Canals de Dimmer de 5 Kw cadascun

LLUM DE SALA

El control de la Llum de Sala es redireccionarà a la taula d'il·luminació per tal de controlar-lo des de la mateixa taula en la que s'operarà el Concert.

PLÀNOL D'IL·LUMINACIÓ

Els equips d'il·luminació de les companyies s'adaptaran el màxim a la proposta descrita segons el següent plànol d'il·luminació:



VÍDEO (Opcional)

- 1 Vídeo Projector CHRISTIE ROASTER S 16 K 16.000 Lumens DLP 3-DMD 1400 x 1050
- 1 Òptica CHRISTIE ROADSTER 1.45-1.1:1 Sèrie 16 K

PIANO (Opcional)

La Sala disposa d'un piano gran cua STEINWAY D.

MOLL DE CÀRREGA

La porta del Moll de Càrrega per a entrar els equips està situada al Carrer Abat Safont.

Aquesta porta té unes mesures de 1,90 m x 3,70 m i dona accés directe a un muntacàrregues de superfície 2,20 m x 1,90 m que depositarà les mercaderies directament a terra de escenari (costat esquerra).

El muntacàrregues té una capacitat màxima de 2000 kg.



Accés a la zona de càrrega i descàrrega des de la sortida 21 Paral·lel - Ronda Litoral

